
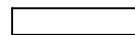


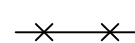
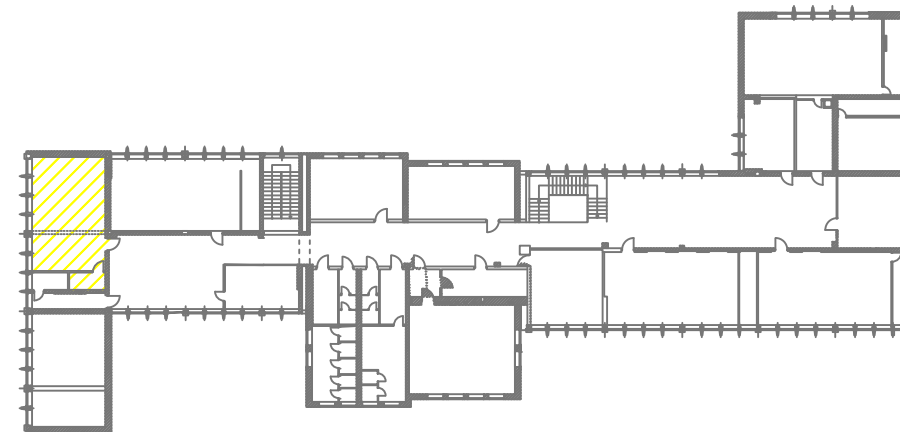


**LEGENDA:**

-  - ściany nowoprojektowane, zamurowania
-  - ściany istniejące
-  - stolarka drzwiowa nowoprojektowana
-  - nowoprojektowana posadzka
-  - wykucia, wyburzenia



**PLANOWANE ROZBOTY BUDOWLANE:**

- rozebranie dwóch ścianek działowych z cegły pełnej,
- demontaż starej zniszczonej stolarki drzwiowej wewnętrznej wraz z wykuciem ościeżnic,
- zamurowanie otworu w murze po zdemontowanych drzwiach
- likwidacja grzejnika na zapleczu,
- oczyszczenie ścian z istniejących warstw farb, uzupełnienie ubytków, szpachlowanie
- malowanie ścian wewnętrznych i sufitu
- wykonanie lamperii z farby olejnej
- rozebranie posadzki z płytek PCV na zapleczu
- rozebranie parkietu drewnianego z posadzki Sali
- położenie wykładziny przemysłowej w całym pomieszczeniu
- przebudowa instalacji elektrycznej i oświetlenia
- wykonanie torów kablowych dla instalacji internetowej niskoprądowej,
- switche+ szafka na switche

**WYPOSAŻENIE (wspólne z Pracownią kosztorysowania)**

- UPS
- serwer do tworzenia sieci szkolnej,
- zestaw komputerowy z programem do kosztorysowania (20szt), +drukarka

WSZELKIE PRAWA ZASTRZEŻONE					
INWESTOR:	IMIE I NAZWISKO	NUMER SPRAWNIENIA	PODPIS:		
POWIAT ŻYWIĘCKI UL. KRASIŃSKIEGO 13, 34-300 ŻYWIĘC	tech. DARIUSZ SIKORSKI	17088			
<b>NAZWA OBIEKTU BUDOWLANEGO:</b> BUDYNEK ZESPÓŁU SZKÓŁ BUDOWLANO-DRZEWNYCH W ŻYWCU - ZADANIE NR 1.4	<b>PROJEKTOWAŁ:</b> SPECIALNOŚĆ: BUDOWLANO-PROJEKTOWAŁ				
<b>ADRES OBIEKTU BUDOWLANEGO:</b> UL. SZKOLNA 2, 34-300 ŻYWIĘC DZIAŁKA NR 1133	<b>OPRACOWAŁ:</b> SPECIALNOŚĆ: OPRACOWAŁ				
<b>TYTUŁ PROJEKTU:</b> REMONT CZĘŚCI BUDYNKU DLA ZADANIA PN: "MODERNIZACJA INFRASTRUKTURY EDUKACYJNEJ WSPIERAJĄCA DOSTOSOWANIE DO LOKALNEGO RYNKU PRACY".	<b>OPRACOWAŁ:</b> SPECIALNOŚĆ: OPRACOWAŁ				
<b>TREŚĆ RYSUNKU:</b> PRACOWNIA DOKUMENTACJI TECHNICZNEJ	<b>NUMER UMOWY:</b>	<b>NUMER PROJEKTU:</b>	<b>STADIUM:</b> PROJEKT WYKONAWCZY	<b>SKALA:</b> 1:50	<b>NUMER RYSUNKU:</b>
<b>KREATUS SP. Z O.O.</b>	<b>DATA:</b> MARZEC 2016	<b>BRANŻA:</b> BUDOWLANA			<b>NUMER RYSUNKU:</b> RYS.7