
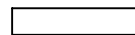


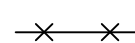
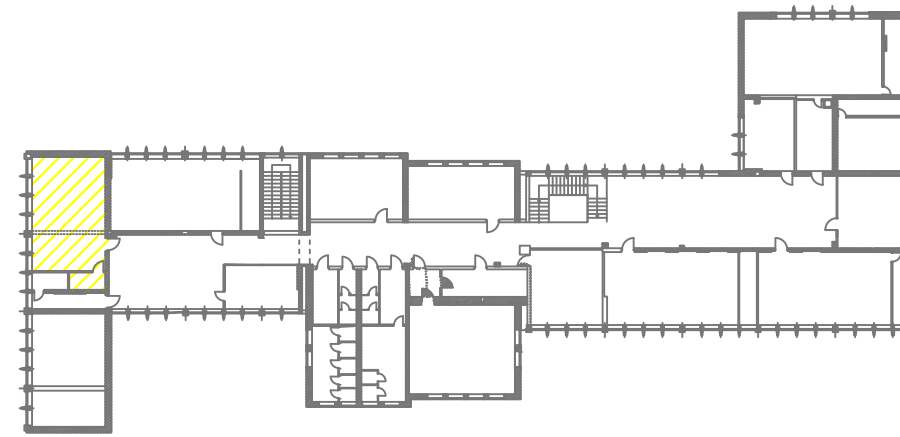


PRACOWNIA DOKUMENTACJI
TECHNICZNEJ - SALA 302
H=2,78m
P=53,68m²

LEGENDA:

-  - ściany nowoprojektowane, zamurowania
-  - ściany istniejące
-  - stolarka drzwiowa nowoprojektowana
-  - nowoprojektowana posadzka
-  - wykucia, wyburzenia



PLANOWANE ROZBOTY BUDOWLANE:

- rozebranie dwóch ścianek działowych z cegły pełnej,
- demontaż starej zniszczonej stolarki drzwiowej wewnętrznej wraz z wykuciem ościeżnic,
- zamurowanie otworu w murze po zdemontowanych drzwiach
- likwidacja grzejnika na zapleczu,
- oczyszczenie ścian z istniejących warstw farb, uzupełnienie ubytków, szpachlowanie
- malowanie ścian wewnętrznych i sufitu
- wykonanie lamperii z farby olejnej
- rozebranie posadzki z płytek PCV na zapleczu
- rozebranie parkietu drewnianego z posadzki Sali
- położenie wykładziny przemysłowej w całym pomieszczeniu
- przebudowa instalacji elektrycznej i oświetlenia
- wykonanie torów kablowych dla instalacji internetowej niskoprądowej,
- switche+ szafka na switche

WYPOSAŻENIE (wspólne z Pracownią kosztorysowania)

- UPS
- serwer do tworzenia sieci szkolnej,
- zestaw komputerowy z programem do kosztorysowania (20szt), +drukarka

WSZELKIE PRAWA ZASTRZEŻONE				
INWESTOR:	IMIE I NAZWISKO	NUMER	PODPIS:	
POWIAT ŻYWIĘCKI UL. KRASIŃSKIEGO 13, 34-300 ŻYWIĘC	tech. DARIUSZ SIKORSKI	191/86		
NAZWA OBIEKTU BUDOWLANEGO:	SPECJALNOŚĆ:	OPRACOWAŁ:		
BUDYNEK ZESPÓŁU SZKÓŁ BUDOWLANO-DRZEWNYCH W ŻYWCU - ZADANIE NR 1.4	mgr inż. arch. KRYSZYNA POLAK-BAK ARCHITEKTONICZNA			
ADRES OBIEKTU BUDOWLANEGO:	SPECJALNOŚĆ:	OPRACOWAŁ:		
UL. SZKOLNA 2, 34-300 ŻYWIĘC DZIAŁKA NR 1133				
TYTUŁ PROJEKTU:	SPECJALNOŚĆ:	OPRACOWAŁ:		
REMONT CZĘŚCI BUDYNKU DLA ZADANIA PN: "MODERNIZACJA INFRASTRUKTURY EDUKACYJNEJ WSPIERAJĄCA DOSTOSOWANIE DO LOKALNEGO RYNKU PRACY".				
TREŚĆ RYSUNKU:	NUMER UMOWY:	NUMER PROJEKTU:	STADIUM:	SKALA:
PRACOWNIA DOKUMENTACJI TECHNICZNEJ			PROJEKT BUDOWLANY	1:50
KREATUS SP. Z O.O.	DATA:	BRANŻA:	NUMER RYSUNKU:	
	MARZEC 2016	BUDOWLANA	RYS.7	