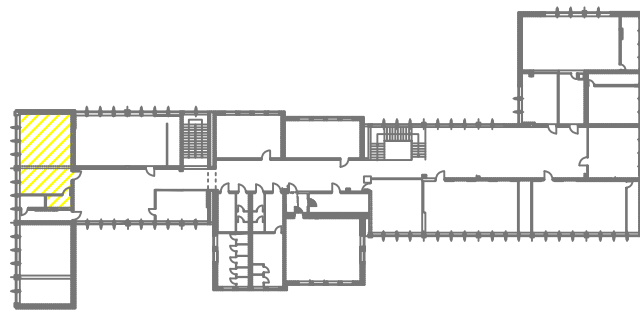


PRACOWNIA DOKUMENTACJI
 TECHNICZNEJ - SALA 302
 H=2,78m
 P=53,68m²



PLANOWANE ROZBOTY BUDOWLANE:

- rozebranie dwóch ścianek działowych z cegły pełnej,
- demontaż starej zniszczonej stolarki drzwiowej wewnętrznej wraz z wykuciem ościeżnic,
- zamurowanie otworu w murze po zdemontowanych drzwiach
- likwidacja grzejnika na zapleczu,
- oczyszczenie ścian z istniejących warstw farb, uzupełnienie ubytków, szpachlowanie
- malowanie ścian wewnętrznych i sufitu
- wykonanie lamperii z farby olejnej
- rozebranie posadzki z płytek PCV na zapleczu
- rozebranie parkietu drewnianego z posadzki Sali
- położenie wykładziny przemysłowej w całym pomieszczeniu
- przebudowa instalacji elektrycznej i oświetlenia
- wykonanie torów kablowych dla instalacji internetowej niskoprądowej,
- switch+ szafka na switche
- wyposażenie

LEGENDA:

- ściany nowoprojektowane, zamurowania
- ściany istniejące
- stolarka drzwiowa nowoprojektowana
- nowoprojektowana posadzka
- wykucia, wyburzenia

- 2x gniazdo RJ45 kat. 5e
- 2x gniazdo 230V w ramce podwójnej
- rozdzielnia T302

WSZEKIE PRAWA ZASTRZEŻONE					
INWESTOR:	POWIAT ŻYwiecki UL. KRASIŃSKIEGO 13, 34-300 ŻYwiec	PROJEKTOWAŁ:	mgr inż. Mieczysław Pawlik R. P. S. Inżynieria	DATA:	02/04
NAZWA OBIEKTU BUDOWLANEGO:	BUDYNEK ZESPÓŁU SZKOŁ BUDOWLANO-DRZEWNYCH W ŻYWICU - ZADANIE NR 1.4	OPRACOWAŁ:		BRANZA:	ELEKTRYCZNA
ADRES OBIEKTU BUDOWLANEGO:	UL. SZKOŁNA 2, 34-300 ŻYwiec DZIAŁKA NR 1133	OPRACOWAŁ:		PROJEKT BUDOWLANY:	
TYTUŁ PROJEKTU:	REMONT CZĘŚCI BUDYNKU DLA ZADANIA PN "MODERNIZACJA INFRASTRUKTURY EDUKACYJNEJ WSPIERAJĄCA DOSTĘPNOŚĆ DO LOKALNEGO RYNKU PRACY".	OPRACOWAŁ:		SKALA:	1:50
PREŚĆ RYSUNKU:	PRACOWNIA DOKUMENTACJI TECHNICZNEJ	NUMER UMOWY:		NUMER RYSUNKU:	RTS.6
KREATUS SP. Z O.O.		DATA:	MARZEC 2016	NUMER RYSUNKU:	RTS.6